

环球网校

移动学习 职达未来 hqwx.com

2019

# 环球网校 一级消防工程师综合能力 《高频易错 50 题》



消防工程师考试交流



环球网校消息中心

## 环球网校一级消防工程师综合能力《高频易错 50 题》

1、下列线路敷设方式中，正确的是（）。

- A. 当爆炸环境中的气体、蒸汽的密度比空气重时，电气线路应穿管保护
- B. 电缆沟敷设时沟内填充混凝土并设置有效的排水设施
- C. 当爆炸环境中气体、蒸汽的密度比空气轻时，电气线路敷设在较高处或用电缆沟敷设
- D. 架空敷设时选用电缆桥架

【答案】D

【解析】当爆炸环境中的气体、蒸汽的密度比空气重时，电气线路应敷设在高处或埋入地下；电缆沟敷设时沟内填充沙并施设有效的排水设施；当爆炸环境中气体、蒸汽的密度比空气轻时，电气线路敷设在较低处或用电缆沟敷设。

2、下列消防安全职责中，不属于自动消防设施操作人员职责的是（）。

- A. 记录消防联动控制器的运行情况
- B. 记录消防控制室室内消防设备的火警或故障情况
- C. 查找火警误报原因，填写建筑消防设施故障维修记录表
- D. 填写建筑消防设施巡查记录表

【答案】D

【解析】建筑消防设施的巡查应由归口管理消防设施的部门或单位实施，巡查应明确各类建筑消防设施的巡查部位、频次和内容。

3、下列消防救援场地的设置要求中，说法最正确的是（）

- A. 根据登高车的车长 15m 以及车道的宽度，将最小操作场地长度和宽度设置为 13m 和 13m；
- B. 对于建筑高度大于 50m 的建筑，将操作场地的长度和宽度设置为 15m 和 10m；
- C. 为满足居民生活需要，在消防场地上设置了满足中型消防车通行荷载的排水暗沟；
- D. 高层建筑沿周边长度的 1/3 且不小于一个长边长度的底边连续布置消防车登高操作场地。

【答案】D

【解析】解析：消防车最小操作场地的长度和宽度分别不应小于 15m 和 10m，故选项 A 错误；对于建筑高度大于 50m 的建筑，操作场地的长度和宽度分别不应小于 20m 和 10m，故 B 选项错误；操作场地及其下面的建筑结构、管道和暗沟等，应能承受重型消防车的压力，C 选项错误。高层建筑应至少沿一个长边或周边长度的 1/4 且不小于一个长边长度的底边连续布置消防车登高操作场地，故 D 选项满足要求。

4、下列消防设施的质量验收判定结论中，属于火灾自动报警系统竣工验收判定的是（）

- A. 功能验收不合格时，系统判定为不合格
- B. 有一项为不合格时，系统判定为不合格
- C.  $A=0$ ， $B \leq 2$ ，且  $B+C \leq$  检查项的 5% 时，系统判定为合格，否则为不合格
- D.  $A=0$ ， $B \leq 2$ ，且  $B+C \leq 6$  时，系统判定为合格，否则为不合格

【答案】C

【解析】火灾自动报警系统的工程施工质量缺陷，当  $A=0$ ， $B \leq 2$ ，且  $B+C \leq$  检查项的 5% 时，竣工验收判定为合格；否则，竣工验收判定为不合格。

5、下列消防水箱中，不受土建进度限制，防止钢板锈蚀，安装方便迅速，应选用（）

- A. 搪瓷钢板水箱
- B. 玻璃钢水箱
- C. 不锈钢水箱
- D. 钢筋混凝土现场灌注的水箱

【答案】A

【解析】搪瓷钢板水箱的优缺点：水质不受污染，能防止钢板锈蚀，安装方便迅速，不受土建进度的限制，结构合理，坚固美观，不变形，不漏水，适用性广。P105

6、下列选项是对某些建筑内设置的消防水泵的检查结果，请找出不符合规定的（）。

- A. 某建筑内设置了 2 台同型号的消防水泵，每台消防水泵的最小额定流量均为 12L/s
- B. 某建筑内设置的消防水泵其流量扬程性能曲线是一条无驼峰，无拐点的光滑曲线，零流量时的压力为设计工作压力的 130%
- C. 某建筑内设置的消防水泵，当出流量为设计流量的 150% 时，其出口压力为设计工作压力的 80%
- D. 某建筑内设置了 3 个消防水泵组，每个泵组中的水泵型号一致，每个泵组中设置了 4 台工作泵和 4 台备用泵

【答案】D

【解析】解析：单台消防水泵的最小额定流量不应小于 10L/s，最大额定流量不宜大于 320L/s（A 符合）；消防水泵流量扬程性能曲线应为无驼峰、无拐点的光滑曲线，零流量时的压力不应大于设计工作压力的 140%，且宜大于设计工作压力的 120%（B 符合）。当出流量为设计流量的 150% 时，其出口压力不应低于设计工作压力的 65%（c 符合）。消防给水同一泵组的消防水泵型号宜一致，且工作泵不宜超过 3 台（D 不符合）。

7、下列有关安全使用家用电器的说法中，错误的是（）。

- A. 电冰箱及电视机等电器不要短时间内连续切断、接通电源
- B. 为节约空间，可以在电冰箱后面塞放可燃物
- C. 室外天线或共用天线的避雷器要有良好的接地，雷雨天气时尽量不要使用室外天线
- D. 电热毯第一次使用或长期搁置后再使用，应在有人监视的情况下先通电一段时间

【答案】B

【解析】安全使用电冰箱，应保证电冰箱后部干燥通风，切勿在电冰箱后面塞放可燃物。

8、下列有关防火门的选型、外观、安装质量和系统功能等不符合现行国家消防技术标准的要求的是（）。

- A. 设置在建筑内经常有人通行处的防火门优先选用常开防火门
- B. 双扇和多扇防火门装有顺序器
- C. 疏散的防火门向疏散方向开启，在关闭后应能从任何一侧手动开启
- D. 设置在变形缝附近的防火门，需安装在楼层数较多的一侧，且门扇开启后可少量跨越变形缝

【答案】D

【解析】对设置在变形缝附近的防火门，应检查是否安装在楼层数较多的一侧，且门扇开启后不得跨越变形缝。

9、下列有关消防设施维护管理中的巡查频次，说法正确的是（）

- A. 公共娱乐场所营业期间，每 4h 组织一次综合巡查
- B. 消防安全重点单位每日至少对消防设施巡查两次
- C. 其他社会单位每周至少对消防设施巡查一次
- D. 举办具有火灾危险性的大型群众性活动的场地，每月至少对消防设施巡查一次

【答案】C

【解析】建筑使用管理单位按照下列频次组织巡查：①公共娱乐场所营业期间，每 2h 组织一次综合巡查；②消防安全重点单位每日至少对消防设施巡查一次；③其他社会单位每月至少对消防设施巡查一次；④举办具有火灾危险性的大型群众性活动的，承办单位根据活动现场的实际需要确定巡查频次。。 P96

10、下列有关消防水泵接合器安装说法中，不正确的是（）。

- A. 墙壁水泵接合器安装高度距地面宜为 1.1m
- B. 临时高压消防给水系统向多栋建筑供水时，消防水泵接合器应在每座建筑附近就近设置
- C. 止回阀的安装方向应使消防用水能从消防水泵接合器进入系统
- D. 消防水泵接合器处应标识每个水泵接合器的供水系统名称

【答案】A

【解析】墙壁消防水泵接合器的安装高度距地面宜为 0.70m；与墙面上的门、窗、孔、洞的净距离不应小于 2.0m，且不应安装在玻璃幕墙下方；地下消防水泵接合器的安装，应使进水口与井盖底面的距离不大于 0.40m，且不应小于井盖的半径。临时高压消防给水系统向多栋建筑供水时，消防水泵接合器应在每座建筑附近就近设置。水泵接合器处应设置永久性标志铭牌，并应标明供水系统、供水范围和额定压力。

11、下面关于通水试验对管网验收检查内容中，符合要求的是（）

- A. 检查系统末端试水装置、试水阀、排气阀等设置位置、组件及其设置情况
- B. 检查配水支管、配水管、配水干管的支架、吊架、防晃支架设置情况
- C. 查验管道材质、管径、接头、连接方式及其防腐、防冻措施
- D. 测试干式灭火系统管网容积、系统充水时间不大于 1min；测试预作用系统管网容积，系统充水时间不大于 2min



【答案】D

【解析】测试干式灭火系统管网容积、系统充水时间不大于 1min；测试预作用系统管网容积，系统充水时间不大于 2min

12、消防安全管理从管理人员上看是不分男女老幼的，这体现了消防安全管理的（ ）特性

- A. 强制性
- B. 全过程性
- C. 全方位性
- D. 全员性

【答案】D

【解析】消防安全管理从管理人员上看是不分男女老幼的，这体现了消防安全管理的全员性特性

13、消防安全管理的原则错误的是（ ）

- A. 谁主管谁负责
- B. 依靠群众
- C. 理依法管
- D. 专项治理

【答案】D

【解析】消防安全管理的原则中为综合治理，非专项治理

14、消防安全管理在每一年的任何一个季节、月份、日期甚至每一天的任何时刻都不应该放松警惕，这体现了消防安全管理的（ ）特性

- A. 全方位性
- B. 全天候性
- C. 全过程性
- D. 强制性

【答案】B

【解析】消防安全管理在每一年的任何一个季节、月份、日期甚至每一天的任何时刻都不应该放松警惕，这体现了消防安全管理的全天候性特性

15、消防安全管理制度中，最根本的制度是（ ）

- A. 消防安全教育、培训制度
- B. 消防值班制度
- C. 消防安全工作考核制度
- D. 消防安全责任制

【答案】D

【解析】消防安全责任制是消防安全管理中最根本的制度。P390

16、消防安全责任人对消防安全的重视，对本单位的消防安全具有至关重要的意义，以下属于消防安全责任人的职责的是（）

- A. 组织制定消防安全制度和保障消防安全的操作规程并检查督促其落实
- B. 组织防火检查，督促落实火灾隐患整改，及时处理涉及消防安全的重大问题
- C. 组织管理专职消防队和志愿消防队
- D. 拟定年度消防工作计划，组织实施日常消防安全管理工作

【答案】B

【解析】组织防火检查，督促落实火灾隐患整改，及时处理涉及消防安全的重大问题是消防安全责任人的职责，其余三项均为消防安全管理人的职责

17、消防安全责任制的主要内容不包括（）

- A. 规定全体职工在各自岗位上的消防安全职责
- B. 规定消防安全归口管理部门和消防安全管理人的消防安全职责
- C. 规定单位下属部门的岗位消防安全责任人以及安全员的职责
- D. 安全疏散设施管理

【答案】D

【解析】消防安全责任制的主要内容：规定全体职工在各自岗位上的消防安全职责，规定消防安全归口管理部门和消防安全管理人的消防安全职责，规定单位下属部门的岗位消防安全责任人以及安全员的职责，规定单位义务消防队和专职消防队的领导和成员的职责，规定消防安全委员会领导机构及其责任人的消防安全职责

18、消防安全重点单位的界定程序包括申报、核定、告知、公告等步骤。其中公告是指公安机关消防机构于每年的（）对本辖区消防安全重点单位进行核查调整，以公安机关文件形式上报本级人民政府，并通过报刊、电视、互联网网站等媒体将本地区的消防安全重点单位向全社会公告。

- A. 第一季度
- B. 第二季度
- C. 第三季度
- D. 第四季度

【答案】A

【解析】公告是指公安机关消防机构于每年的第一季度对本辖区消防安全重点单位进行核查调整，以公安机关文件形式上报本级人民政府，并通过报刊、电视、互联网网站等媒体将本地区的消防安全重点单位向全社会公告。

19、消防安全重点单位对每名员工应当至少（）进行一次消防安全培训。

- A. 每年
- B. 每半年

C. 每季度

D. 每月

【答案】A

【解析】需要掌握几个时间：消防安全重点单位防火巡查：每日。公众聚集场所防火巡查：每两小时。机关、团体、事业单位防火巡查：每季度。消防安全重点单位演练：每半年。消防重点单位安全培训：每年

20、消防安全重点单位消防安全管理情况，每月组织一次自我评估，评估中发现的问题和工作薄弱环节，要采取切实可行的措施及时整改。评估情况应自评估完成之日起（）个工作日内向当地公安机关消防机构报告备案，并向社会公开。

A. 3

B. 5

C. 7

D. 9

【答案】B

【解析】针对消防安全重点单位的消防安全管理情况，每月组织一次自我评估，对评估中发现的问题和工作薄弱环节，要采取切实可行的措施及时整改。评估情况应自评估完成之日起5个工作日内向当地公安机关消防机构报告备案，并向社会公开。P393

21、消防安全重点单位至少每（）年组织一次灭火、逃生疏散演练。

A. 半

B. 一

C. 二

D. 三

【答案】A

【解析】消防安全重点单位至少每半年组织一次灭火、逃生疏散演练

22、消防产品质量认证、消防设施检测等消防技术服务机构出具虚假文件的，责令改正，处（）罚款。

A. 一万元以上五万元以下

B. 五万元以上十万元以下

C. 十万元以上十五万元以下

D. 十万元以上三十万元以下

【答案】B

【解析】消防产品质量认证、消防设施检测等消防技术服务机构出具虚假文件的，责令改正，处五万元以上十万元以下罚款，并对直接负责的主管人员和其他直接责任人员处一万元以上五万元以下罚款。

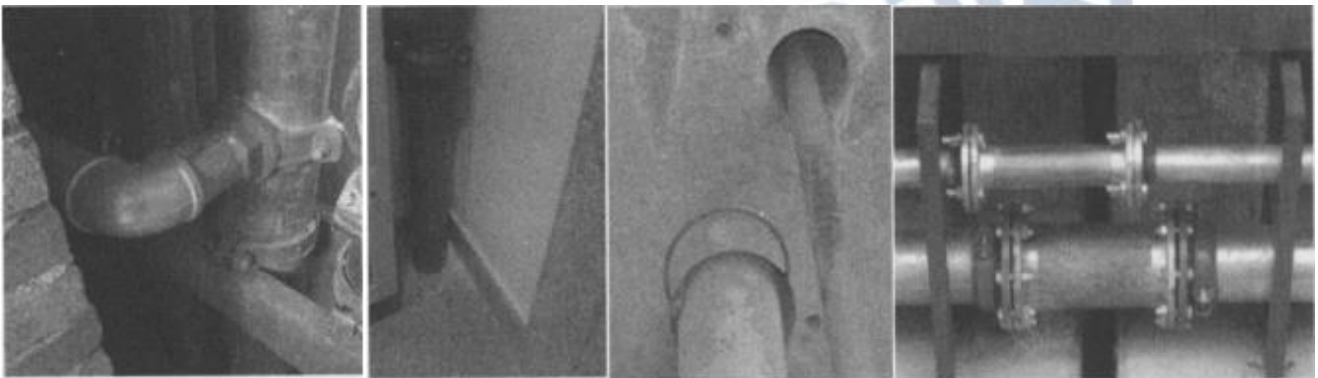
23、消防给水管网冲洗管道直径大于 DN ( ) mm 时，应对其死角和底部进行敲打，但不得损伤管道。

- A. 50
- B. 75
- C. 100
- D. 150

【答案】C

【解析】消防给水管网冲洗管道直径大于 DN100mm 时，应对其死角和底部进行敲打，但不得损伤管道。

24、消防给水管网的安装主要包括管道连接方式、管道安装和管网支吊架安装以及管网的试压和冲洗等，其中下列图示安装正确的是 ( )。



a

b

c

d

- A. a
- B. b
- C. c
- D. d

【答案】D

【解析】a 图应采用沟槽式管件，b 图应设套管，c 图预埋套管偏差大不匹配。

25、消防给水管网进行水压强度试验，当系统设计工作压力等于或小于 1.0MPa 时，水压强度试验压力应为设计工作压力的 ( ) 倍，并不应低于 1.4MPa。

- A. 1.1
- B. 1.3
- C. 1.5
- D. 1.7

【答案】C

【解析】消防给水管网进行水压强度试验，当系统设计工作压力等于或小于 1.0MPa 时，水压强度试验压力应为设计工作压力的 1.5 倍，并不应低于 1.4MPa。



26、消防给水管网施工完成后，要进行试压和冲洗。系统试压前选用试压用的压力表不少于 2 只，精度不低于 1.5 级，量程为试验压力值的（ ）倍。

- A. 0.5~1.0
- B. 1.0~1.5
- C. 1.5~2.0
- D. 2.0~2.5

【答案】C

【解析】消防给水系统，试压前选用试压用的压力表不少于 2 只，精度不低于 1.5 级，量程为试验压力值的 1.5~2.0 倍。

27、消防给水及消火栓系统、自动喷水灭火系统、防排烟系统和火灾自动报警系统等工程施工质量缺陷的划分不包括（ ）

- A. 严重缺陷项
- B. 重缺陷项
- C. 特别严重缺陷项
- D. 轻缺陷项

【答案】C

【解析】消防给水及消火栓系统、自动喷水灭火系统、防排烟系统和火灾自动报警系统等工程施工质量缺陷的划分包括严重缺陷项（A），重缺陷项（B），轻缺陷项（C）

28、消防给水及消火栓系统管网安装完毕后，应进行强度试验、冲洗、严密性试验，这三项工作的执行先后顺序正确的是（ ）。

- A. 强度试验、冲洗、严密性试验
- B. 强度试验、严密性试验、冲洗
- C. 冲洗、强度试验、严密性试验
- D. 严密性试验、强度试验、冲洗

【答案】A

【解析】解析：设置火灾自动报警系统的场所，自带电源非集中控制型系统应由火灾自动报警系统联动各应急照明配电箱实现工作状态的转换，集中电源非集中控制型系统应由火灾自动报警控制系统联动各应急照明集中电源和应急照明分配电装置实现工作状态的转换。

29、消防给水架空管道外应刷红色油漆或涂红色环圈标志，并注明管道名称和水流方向标识。红色环圈标志，宽度不应小于（ ）mm，间隔不宜大于 4m，在一个独立的单元内环圈不宜少于 2 处。

- A. 10
- B. 20
- C. 30

D. 40

【答案】B

【解析】消防给水架空管道外刷红色油漆或涂红色环圈标志，宽度不应小于 20mm。

30、消防给水系统的维护管理是确保系统正常完好、有效使用的基本保障。维护管理人员经过消防专业培训后应熟悉消防给水系统的相关原理、性能和操作维护方法。其中对供水设施的维护管理规定，（）应对消防水泵的出流量和压力进行一次试验。

- A. 每月
- B. 每季度
- C. 每半年
- D. 每年

【答案】B

【解析】每季度应对消防水泵的出流量和压力进行一次试验。P118

31、消防给水系统管网水压严密性试验在水压强度试验和管网冲洗合格后进行。试验压力为设计工作压力，稳压（）h，应无泄漏。

- A. 6
- B. 12
- C. 24
- D. 48

【答案】C

【解析】消防给水系统管网水压严密性试验压力为设计工作压力，稳压 24h，应无泄漏。

32、消防给水系统水压强度试验的测试点应设在系统管网的（）。对管网注水时，应将管网内的空气排净，并缓慢升压，达到试验压力后，稳压 30min 后，管网无泄漏、无变形，且压力降不大于 0.05MPa。

- A. 最高点
- B. 中间点
- C. 最低点
- D. 末端

【答案】C

【解析】消防给水系统水压强度试验的测试点应设在系统管网的最低点。

33、消防给水系统维护管理人员，应掌握和熟悉消防给水系统的（）、性能和操作规程。

- A. 灭火机理
- B. 工作原理
- C. 运行规律
- D. 设计原理

【答案】B

【解析】消防给水系统的维护管理是确保系统正常完好、有效使用的基本保障。维护管理人员经过消防专业培训后应熟悉消防给水系统的相关原理、性能和操作维护方法。

34、消防给水系统中，在阀门出口用压力表检查消防水泵停泵时，水锤消除设施后的压力不应超过水泵出口设计额定压力的（ ）倍。

- A. 1.1
- B. 1.2
- C. 1.3
- D. 1.4

【答案】D

【解析】消防给水系统中，在阀门出口用压力表检查消防水泵停泵时，水锤消除设施后的压力不应超过水泵出口设计额定压力的 1.4 倍

35、消防工程施工工地的进场检验包含合法性检查、一致性检查及产品质量检查，某工地对消火栓进行进场检查，下列检查项目中，属于合法性检查项目的是（ ）。

- A. 型式检验报告
- B. 抽样试验
- C. 型号规格
- D. 设计参数

【答案】A

【解析】消防产品合法性检查，重点查验其符合国家市场准入规定的相关合法性文件，以及出厂检验合格证明文件。

36、对消防设施进行定期检测是消防设施维护管理工作的一项重要内容，确定自动喷水灭火系统末端试水的检测周期所依据的标准是（ ）

- A. 《建筑消防设施检测技术规范》GA503
- B. 《建筑消防设施维护管理规定》GB25201
- C. 《自动喷水灭火系统施工及验收规范》GB50261
- D. 《自动喷水灭火系统设计规范》GB50084

【答案】C

【解析】（一）合法性检查消防产品合法性检查，重点查验其符合国家市场准入规定的相关合法性文件，以及出厂检验合格证明文件。

37、消防工程施工工地的进场检验包含合法性检查、一致性检查及产品质量检查，某工地对消火栓进行进场检查，下列检查项目中，属于合法性检查项目的是

- A. 型式检验报告
- B. 抽样试验

C. 型号规格

D. 设计参数

【答案】A

【解析】合法性检查消防产品合法性检查，重点查验其符合国家市场准入规定的相关合法性文件，以及出厂检验合格证明文件。

38、消防供水设施（设备）主要包括消防水泵、消防增（稳）压设施、水泵接合器等，下列对于消防水泵外观质量、材料、结构和机械性能等说法中不正确的是（）。

A. 所有铸件外表面不应有明显的结疤、气泡、砂眼等缺陷

B. 水泵外壳宜为球墨铸铁；水泵叶轮宜为青铜或不锈钢

C. 消防泵体上应铸出表示旋转方向的箭头

D. 泵应设置放水旋塞，放水旋塞应处于泵的最高位置以便排尽泵内余水

【答案】D

【解析】泵应设置放水旋塞，放水旋塞应处于泵的最低位置以便排尽泵内余水。P102

39、消防管道工程常用的连接方式有螺纹连接、焊接连接、法兰连接、承插连接、沟槽连接等形式。（）的主要优点是接口牢固耐久，不易渗漏，接头强度和严密性高，使用后不需要经常管理。

A. 螺纹连接

B. 焊接连接

C. 法兰连接

D. 承插连接

【答案】B

【解析】焊接连接的主要优点是接口牢固耐久，不易渗漏，接头强度和严密性高，使用后不需要经常管理。

40、消防管道工程常用的连接方式有螺纹连接、焊接连接、法兰连接、承插连接、沟槽连接等形式。（）是将垫片放入一对固定在两个管口上的法兰的中间，用螺栓拉紧使其紧密结合起来的一种可拆卸的接头。

A. 螺纹连接

B. 焊接连接

C. 法兰连接

D. 承插连接

【答案】C

【解析】法兰连接是将垫片放入一对固定在两个管口上的法兰的中间，用螺栓拉紧使其紧密结合起来的一种可拆卸的接头。

41、消防机构对某厂房进行检查，该厂房生产地毯耐火等级二级，每层建筑面积 7500，共 8



层，下列不符合规定的是（）

- A. 设置 1 台消防电梯
- B. 消防电梯的井底排水井容量为 3m<sup>3</sup>
- C. 电梯井与机房之间采用 2.00h 的防火隔墙隔开，隔墙上的门采用乙级门
- D. 消防电梯轿厢内部装修使用 A 级材料

【答案】C

【解析】电梯井与机房之间采用不低于 2.00h 的防火隔墙隔开，隔墙上的门采用甲级门

42、消防机构对某化工厂进行消防验收，下列储罐的泡沫保护系统不符合验收条件的是（）

- A. 内浮顶罐储存石脑油，采用固定式泡沫灭火系统，泡沫液为蛋白泡沫混合液，其混合液供给时间为 50 分钟
- B. 装车台主要装运润滑油，采用半固定式泡沫枪灭火保护，泡沫液为水成膜泡混合液，其泡沫液强度为 6.5L/（min·m<sup>2</sup>）
- C. 外浮顶罐储存原油，采用固定式液上泡沫灭火系统，泡沫液为氟蛋白泡沫混合液，其供给强度为 12L/（min·m<sup>2</sup>）
- D. 内浮顶罐储存汽油，采用固定式泡沫灭火系统，泡沫液为水成膜蛋白泡沫混合液，其供给时间为 40 分钟

【答案】C

【解析】外浮顶罐非水溶性液体的泡沫混合强度，其供给强度不小于 12.5L/（min·m<sup>2</sup>）。

43、消防机构对某商场进行消防验收，发现其锅炉房设在商场的地下一层中心位置，未设置直通室外的安全出口。用闪点为 60 度的柴油作为燃料，储油间与锅炉房采用防火墙进行分隔，防火墙上为甲级门。锅炉房内未设置火灾自动报警系统。根据其描述的内容，有（）处不合理

- A. 5
- B. 6
- C. 4
- D. 3

【答案】D

【解析】1、锅炉房应设置在地下一层靠外墙的部位 2、锅炉房的门应直通室外或直通室外的安全出口 3、锅炉房应设置火灾自动报警系统

44、消防机构对某商场进行消防验收，首先对防火卷帘保护的防火分区内任一感烟探测器进行烟气测试，发现防火卷帘下降至距楼板面 1.8 米处，然后对专门联动防火卷帘的感温探测器进行温度测试，防火卷帘下降至地面 0.2 米处停止；但是噪声比较大，平均有 90dB。检测人员又对防火卷帘的手动速放装置进行检验，操作臂力刚开始大概有 65N，中下部位的时候大概有 50N；切断卷门机主电源，使用备用电源，防火卷帘控制器能工作 1 小时。控制室能接收现场防火卷帘的动作反馈信号。该防火卷帘安装有（）处不符合要求

- A. 4
- B. 5
- C. 3
- D. 6

【答案】A

【解析】1、防火分区内任意两只独立的感烟火灾探测器或一只专门用于联动防火卷帘的感烟探测器的报警信号才可以作为防火卷帘下降至 1.8 米的触发信号 2、防火卷帘运行噪声平均不应大于 85dB3、防火卷帘应能完全下降至地面 4、消防卷帘应具有自重恒速下降的功能

45、消防机构对某新建放映厅进行消防验收，下列不符合的是（）

- A. 四层的放映厅单个厅的建筑面积为 380 平米
- B. 设置了火灾自动报警系统等消防设施
- C. 放映厅与其他部位的分隔应采用不低于 2.00h 的防火隔墙和不低于 1.00h 的不燃性楼板进行分隔
- D. 如设置在地下，不应设置在地下二层

【答案】A

【解析】放映厅属于歌舞娱乐放映游艺场所，对其设置在地下、地上四层及以上楼层时，一个厅室的面积不应超过 200 平米

46、消防技术服务机构对某大型商场内设置的疏散照明设施进行检测，下列检测结果中，不符合《建筑设计防火规范》（GB50016-2014）要求的是（）。

- A. 避难间疏散照明的地面最低水平照度为 10.0Lx
- B. 营业厅疏散照明的地面最低水平照度为 2.0Lx
- C. 楼梯间疏散照明的地面最低水平照度为 5.5Lx
- D. 前室疏散照明的地面最低水平照度为 6.0Lx

【答案】B

【解析】对于人员密集场所，不应低于 3.0LX。

47、消防监测机构在对消防设施的设备及其组件、材料等产品质量检查时，主要包括（）、组件装备及其结构检查、基本功能试验及灭火剂质量检测等内容

- A. 内部检查
- B. 质量检查
- C. 外观检查
- D. 抽样检查

【答案】C

【解析】消防监测机构在对消防设施的设备及其组件、材料等产品质量检查时，主要包括外观质量、组件装备及其结构检查、基本功能试验及灭火剂质量检测等内容

48、消防检测机构对某单位安装的干粉预制灭火装置进行检测，下列检测结果中，不符合现行国家消防技术标准规定的是（）。

- A. 管道长度为 18m
- B. 灭火剂储存量为 160KG
- C. 工作压力 2.3MPa
- D. 一个防护区使用 3 套预制灭火装置

【答案】B

【解析】干粉预制灭火装置应符合下列规定：①灭火剂储存量不得大于 150Kg；②管道长度不得大于 20m；③工作压力不得大于 2.5MPa；④一个防护区或保护对象所用预制灭火装置不得超过 4 套。

49、消防控制室实行每日 24h 专人值班制度，每班不少于（），值班人员持有规定的消防专业技能鉴定证书。

- A. 1 人
- B. 2 人
- C. 3 人
- D. 4 人

【答案】B

【解析】消防控制室实行每日 24h 专人值班制度，每班不少于两人，值班人员持有规定的消防专业技能鉴定证书。

50、消防控制室值班实行每日 24 小时专人值班制度，每班不少于（）人

- A. 1
- B. 3
- C. 2
- D. 4

【答案】C

【解析】消防控制室值班实行每日 24 小时专人值班制度，每班不少于 2 人



# 快题库

每天陪你进步，时刻快人一步



**step1 章节练习**  
拆分训练，查缺补漏



**step2 错题本**  
收录错题，温故知新



**step3 刷题挑战**  
在线PK，一决高下

## 【72分高效速成班】

用30%的时间掌握消防100%知识点，高效速成，一次通关！

√三合一专题突破，学1科抵3科。高效备考不走弯路！

√AR实景教学，14小时迅速掌握7大核心系统，稳拿80%合格分！

√考前密卷及内部资料，名师答疑助你一次上岸！

扫描右图二维码，了解<72分高效速成>详情 >>>



微信搜索添加环球助教\_可乐 (微信号: hqwxcoke) 领取更低课程优惠!

环球网校温馨提醒

# 每日听课+刷题 高频考点更好掌握



微信扫一扫刷题



微信扫一扫看课